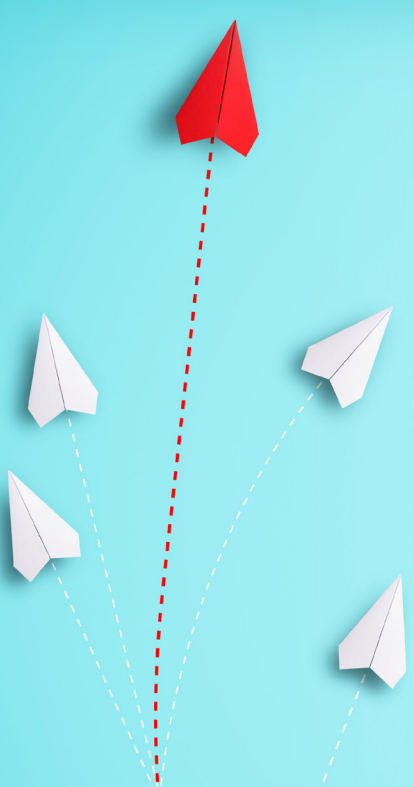


2023-24

FACULTÉ DROIT/ÉCONOMIE/GESTION



DIPLÔME D'ÉTAT

en convention avec :



NOS + !



78%
de réussite



Taux de réussite global en 2022 dans cette formation.

- » **Double formation** : universitaire et professionnelle.
- » **Rencontres avec des professionnels.**
- » **Travail en petits groupes.**
- » Participation à des **conférences**, des **séminaires**...
- » **Les stages** s'inscrivent dans la progression pédagogique et induisent naturellement une approche interdisciplinaire qui combine des savoirs et des savoir-faire issus des enseignements.

CONTACTS

RESPONSABLES DE LA LICENCE

- » 1^{ère} et 2^{ème} années : Nicolas THÉPOT
nthepot@uco.fr
- » 3^{ème} année : Patrizia CAVALLI
pcavalli@uco.fr

SECRÉTARIAT DE LA FORMATION

- » Cécile CARRÉ-DUPRAY
ccarre@uco.fr



GESTION & COMMERCE

LICENCE ÉCONOMIE ET GESTION

✓ INITIALE ✓ CONTINUE

COMPÉTENCES

À l'issue de la licence mention « Économie et gestion parcours gestion et commerce », l'étudiant doit être capable :

- » d'analyser et d'interpréter les principaux concepts de l'économie et du management.
- » de comprendre les interactions entre une organisation et son environnement.
- » de formuler des préconisations en développant une argumentation documentée dans les domaines du commerce, du marketing et de la relation client.

PROFESSIONNALISATION

21 SEMAINES
DE STAGE

- » **1^{ère} année - Observation** : un stage de **5 à 8 semaines** durant l'année ou l'été.
- » **2^{ème} année - Réflexion** : un stage de **5 semaines** (février), préparation de la soutenance, remise d'un premier rapport de stage.
- » **3^{ème} année - Application** : Un stage de **8 semaines** (janvier et février), préparation de la soutenance, projet appliqué

POURSUITE D'ÉTUDES

L'UCO BRETAGNE NORD VOUS PROPOSE :

- » **Master** : Innovation entreprise et société parcours développement PME/PMI.

AUTRES MASTERS EN ÉCONOMIE ET GESTION - ENSEIGNEMENT :

Conseil et gestion publique - Banque et finance - Économie et gestion du développement durable - Analyse et politique économique - Économie internationale - Économie du travail et des ressources humaines - Sciences économiques et sociales - Métiers de l'enseignement - Marketing - Gestion PME-PMI - Commerce international...

ÉCOLES SUPÉRIEURES DE COMMERCE

CONCOURS ADMINISTRATIFS

INSEE - Trésor public - Impôts - Collectivités locales - Santé - Défense nationale - Gendarmerie...

MÉTIERS VISÉS

ENTREPRISE ET GESTION

- » Contrôleur de gestion - Expert comptable
- » Conseil entreprise - Auditeur
- » Créateur d'entreprise

COMMERCE

- » Acheteur - Chef de produit
- » Responsable marketing / ventes
- » Commerce international

COMMUNICATION

- » Marketing - Publicité
- » Chargé de communication - Journaliste
- » Chargé de la veille économique

BANQUE ET FINANCE

- » Chargé de clientèle - Analyste de crédit
- » Conseiller en gestion de patrimoine
- » Responsable d'agence



PROGRAMME - 3 ANS



3^{ÈME} ANNÉE

MATIÈRES PARCOURS GESTION-COMMERCE

- » **Commerce et management** : management commercial, entrepreneuriat, management de la qualité
- » **Entreprise** : projet tuteuré, projet professionnel, stage - travail d'étude

MATIÈRES ET COMPÉTENCES COMMUNES

- » **Économie et société** : marketing international, économie du travail et de l'emploi, conjoncture macro-économique, marchés financiers, banque et bourse
- » **Gestion-Entreprise** : gestion des ressources humaines, contrôle de gestion, gestion financière de l'entreprise, audit conseil, droit social
- » **Langues** : anglais des affaires, allemand, espagnol, langue des signes, TOEIC
- » **Outils des sciences sociales** : marketing stratégique, informatique des bases de données
- » **Culture générale** : responsabilité/engagement associatif, langue des signes, métiers de l'enseignement, préparation concours

2^{ÈME} ANNÉE

MATIÈRES PARCOURS GESTION-COMMERCE

- » **Commerce, négociation** : communication et négociation commerciale, commerce et relation client, techniques quantitatives
- » **Entreprise** : gestion de la production et logistique, projet professionnel, rapport de stage et soutenance

MATIÈRES ET COMPÉTENCES COMMUNES

- » **Analyse économique** : modèles et politiques macroéconomiques, microéconomie du producteur et analyse des marchés
- » **Gestion-Entreprise** : comptabilité analytique, anglais des affaires, mathématiques financières
- » **Langues** : anglais des affaires, allemand, espagnol, chinois, langue des signes
- » **Outils des sciences sociales** : statistiques appliquées aux sciences sociales, informatique
- » **Culture générale** : responsabilité/engagement associatif, langue des signes, métiers de l'enseignement

1^{ÈRE} ANNÉE

MATIÈRES PARCOURS GESTION-COMMERCE

- » **Commerce et marketing** : gestion de l'action commerciale, marketing digital / e-commerce, droit commercial
- » **Entreprise** : projet professionnel, découverte de l'entreprise, stage

MATIÈRES ET COMPÉTENCES COMMUNES

- » **Culture économique** : économie générale Microéconomie du consommateur
- » **Gestion-Entreprise** : entreprise et marketing, comptabilité générale, droit
- » **Langues** : anglais des affaires, allemand, espagnol, chinois, langue des signes
- » **Outils des sciences sociales** : techniques d'enquête, statistiques appliquées aux sciences sociales, techniques quantitatives, informatique
- » **Projet professionnel - Orientation** : communication professionnelle, réseaux sociaux, entretiens professionnels, méthodologie du travail universitaire
- » **Culture générale** : responsabilité/engagement associatif, langue des signes, métiers de l'enseignement

RÉUSSIR PAR L'UNIVERSITÉ*

1000 étudiants en moyenne

PROFESSIONNALISATION
Stage • Contrat pro.
Apprentissage

355 INTERVENANTS
Enseignants & Professionnels

♥ SUIVI PERSONNALISÉ

+30 ans
d'expérience

PROMOTIONS À
TAILLE
HUMAINE

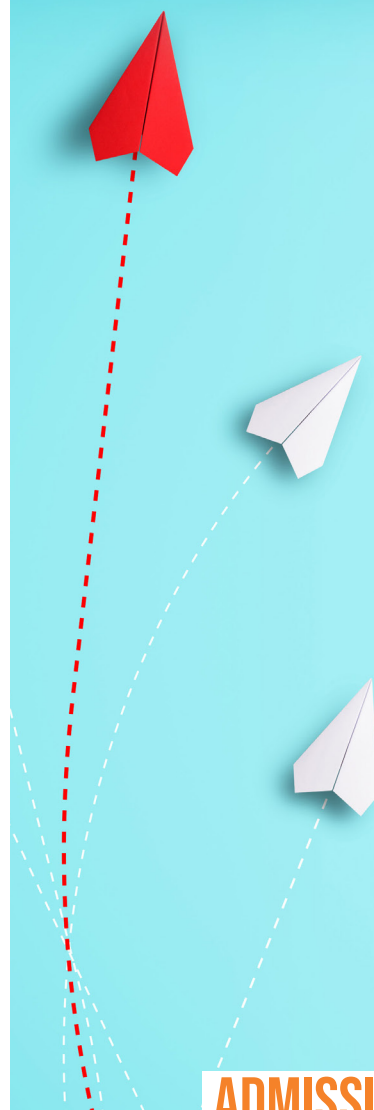
31
étudiants par
promotion
en moyenne

91% de réussite aux examens
dans l'ensemble
des formations

PÔLE INTERNATIONAL



*Chiffres calculés sur l'année 2021-2022
Reconnue comme établissement d'enseignement supérieur privé
d'intérêt général, l'UCO est une association loi 1901 à but non lucratif.



ADMISSIONS

- » **L1** : titulaire du baccalauréat.
INSCRIPTION L1 : www.parcoursup.fr
- » **L2** : titulaire d'une L1 en licence Économie-gestion*.
- » **L3** : titulaire d'une L2 en licence Économie-gestion ou de tout autre diplôme ou équivalent de niveau Bac +2 (BTS / BUT 2) proche de la discipline*.
- » **L2 ou L3** : par Validation des Acquis de l'Expérience ou des Acquis Professionnels (VAE-VAP)*.

* Sélection sur dossier et entretien, sous réserve d'admission par la commission de validation.

PRÉ-INSCRIPTION L2 & L3 :
www.guingamp.uco.fr

2023-2024 COÛT DE LA FORMATION

FORMATION INITIALE

Afin de connaître le coût de la formation, n'hésitez pas à vous rendre sur notre site internet :
www.guingamp.uco.fr

FORMATION CONTINUE

Consulter le secrétariat universitaire.
Contact : Julie LEMAITRE : jlemaitre@uco.fr